

# STUDIUM UWARUNKOWAŃ I KIERUNKÓW ZAGOSPODAROWANIA PRZESTRZENNEGO GMINY STARE POLE

RYSunek - UWARUNKOWANIA I KIERUNKI ZAGOSPODAROWANIA PRZESTRZENNEGO

1:10 000

ZALĄCZNIK NR 2 DO UCHWAŁY NR XXVII/205/2021 RADY GMINY STARE POLE Z DNIA 29 WRZEŚNIA 2021 R.

OZNACZENIA

## PRZEZNACZENIE TERENÓW - DOTYCZĄCE ZMIAN I KIERUNKI

- OBSZARY ZWIĄZANE STRUKTURĄ FUNKCJONALNO-PRZESTRZENNĄ JEDNOSTEK OSADNICZYCH
- TERENY ZABUDOWY MIESZKANOWEJ, ZAGRODOWEJ I USŁUGOWEJ
- POTENCJALNE ROZWOJOWE TERENY ZABUDOWY MIESZKANOWEJ, ZAGRODOWEJ I USŁUGOWEJ
- TERENY ZABUDOWY PRODUKCyjNEJ USŁUG PRODUKcyjNYCH, SKŁADÓW I BAZ TRANSPORTOWYCH
- POTENCJALNE ROZWOJOWE TERENY ZABUDOWY PRODUKCyjNEJ USŁUG PRODUKcyjNYCH, SKŁADÓW I BAZ TRANSPORTOWYCH
- POTENCJALNE ROZWOJOWE TERENY LOKALIZACJI INSTALACJI FOTOWOLTAJNYCH
- TERENY OBSŁUGI PRODUKCyjNEJ ROLNEJ - Z MOŻLIWOŚCIĄ DOPUSZCZENIA FUNKCJI MIESZKANOWEJ I USŁUGOWEJ, USŁUG PRODUKcyjNYCH I SKŁADÓW
- OBSZARY WYMAGAJĄCE PRZEKSZTAŁCEN - NIEUŻYTKOWANE I ZRUKNOWANE TERENY OBSŁUGI PRODUKCyjNEJ ROLNEJ - MOŻLIWOŚĆ KONTYNUACJI DAWNEJ FUNKCJI LUB INNE FUNKCJE - MIESZKANOWA, USŁUGOWA, USŁUG PRODUKcyjNYCH I SKŁADÓW
- POTENCJALNE ROZWOJOWE TERENY OBSŁUGI PRODUKCyjNEJ ROLNEJ - Z MOŻLIWOŚCIĄ DOPUSZCZENIA FUNKCJI MIESZKANOWEJ, USŁUGOWEJ, USŁUG PRODUKcyjNYCH I SKŁADÓW
- TERENY SPORTU I REKREACJI
- TERENY KULTURY I KULTURY FIZYCZNEJ
- ROZWOJOWE TERENY KULTURY I KULTURY FIZYCZNEJ
- TERENY PRZYSTANI KAJAKOWYCH
- PROPONOWANA LOKALIZACJA PRZYSTANI WODNEJ
- TERENY ZAMKNIĘTE RESORTU OBRONY NARODOWEJ - LOTNISKA WOJSKOWE
- LASY I ZADRZEWIENIA LEŚNE
- TERENY PODMOKLE Z SZUWARAMI I ZAROSŁAMI
- DAWNY SCHOŃ WARTOWNICZY Z ZADRZEWIENIAMI
- TERENY ZIELENI PARKOWEJ
- PARKI WIEJSKIE W EWIDENCJI ZABYTKÓW
- ZADRZEWIENIA O CHARAKTERZE PARKÓW WIEJSKICH
- CMENTARZE
- CMENTARZE W REJESTRZE ZABYTKÓW
- CMENTARZ W EWIDENCJI ZABYTKÓW
- WODY POWIERZCHNIOWE - RZĘKI, STARORZECZA, WIEKSZE STAWY
- WODY POWIERZCHNIOWE - KANAŁY
- TERENY ROLNICZE I POZOSTAŁE

## INFRASTRUKTURA TECHNICZNA

- STACJA UZDATNIANIWA WODY
- STUDNIĘ Z TERENAMI OCHRONY BEZPOŚREDNIEJ
- GMINNA OCZYSZCZALNIA ŚCIEKÓW
- STACJA POMIAROWO-REDUKCYJNA GAZU
- GAZOCIĄG WYSOKIEGO CIŚNIENIA
- NAPOWIETRZNE LINIE ELEKTROENERGETYCZNE WYSOKIEGO NAPIĘCIA 110 KV
- KABLOWA PODZIEMNA SIĘĆ ELEKTROENERGETYCZNA WYSOKIEGO NAPIĘCIA 110 KV
- POMPOWNE ODWADNIAJĄCE
- PRAWY WĄŁ PRZECIWPŁYWOZDOWY RZECI NOGAT
- STACJA BAZOWA TELEFONII KOMÓRKOWEJ NA MASZCIE WOLNOSTOJĄCYM
- PUNKT SELEKTYWNEJ ZBIÓRKI ODPADÓW KOMUNALNYCH

## KOMUNIKACJA

- DROGA KRAJOWA NR 22
- POTENCJALNA REZERWA TERENU DLA OBWODNICY MALBORKA W CIĄGU DRÓG KRAJOWEJ NR 22
- DROGI POWIATOWE
- DROGI GMINNE
- POZOSTAŁE WAZNIEJSZE DROGI I ULICE
- ŚCIEŻKI ROWEROWE
- PROJEKTOWANE ŚCIEŻKI ROWEROWE - POZA TRASAMI ROWEROWYMI
- MEDYREGIONALNA TRASA ROWEROWA NR 17 SZLAK MENONTÓW
- SUBREGIONALNA TRASA ROWEROWA NR 20
- OBSZAR KOLEJOWY Z LINIA KOLEJOWA NR 204 O ZNACZENIU PAŃSTWOWYM I ZE STACJAMI PASAŻERSKIMI
- MIEDYREGIONALNA DRUGA WODNA RZECI NOGAT E70 - Z PONADREGIONALNYMI ŚRODŁADOWYMI SZLAKAMI WODNYMI - KAJAKOWYMI I ŻEGLARSKIMI

## E70

JEDNOSTKI OSADNICZE WG WYKAZU URZĘDOWYCH NAZW MIEJSCOWOŚCI

NAZWA WSIE - BEDACE OBRĘBAMI

NAZWA OSADY I CZĘŚĆ WSI - BEDACE OBRĘBAMI

NAZWA CZĘŚĆ WSI I KOLONIA

GRANICE I INNE OZNACZENIA

GRANICA GMINY STARE POLE

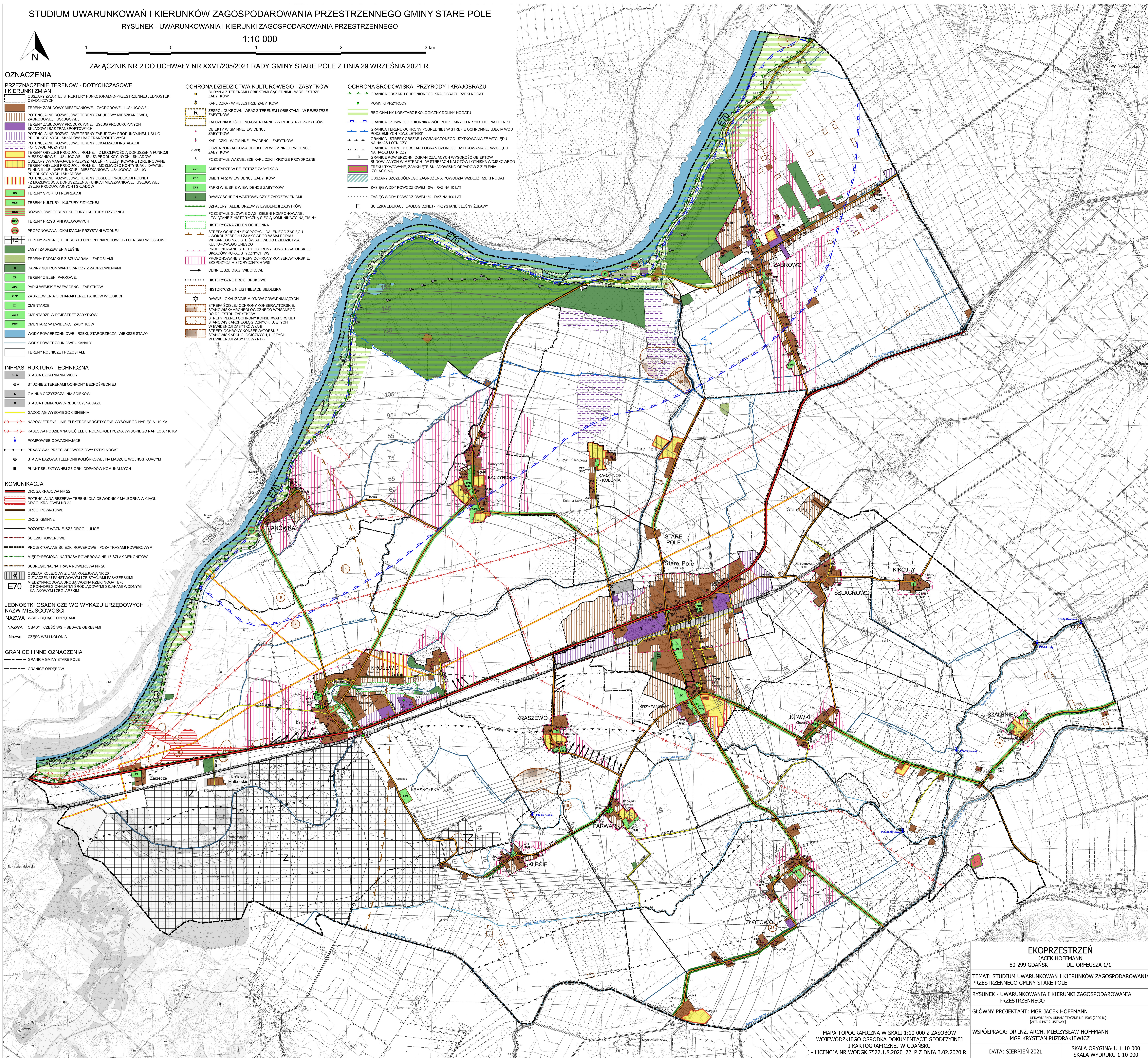
GRANICE OBRĘBÓW

## OCHRONA DZIEDZICTWA KULTUROWEGO I ZABYTKÓW

- BUDYNKI Z TERENAMI I OBIEKTAMI SĄSIEDNIMI - W REJESTRZE ZABYTKÓW
- KAPLICZKA - W REJESTRZE ZABYTKÓW
- ZESPÓŁ CUKROWNI WRAZ Z TERENEM I OBIEKTAMI - W REJESTRZE ZABYTKÓW
- ZALOZENIA KOŚCIELNO-CMENTARNE - W REJESTRZE ZABYTKÓW
- OBIEKTY W GMINNEJ EWIDENCJI ZABYTKÓW
- KAPLICZKI - W GMINNEJ EWIDENCJI ZABYTKÓW
- LICZBA PORZĄDKOWA OBIEKTÓW W GMINNEJ EWIDENCJI ZABYTKÓW
- POZOSTAŁE WAZNIEJSZE KAPLICZKI I KRZYŻE PRZYRODNE
- CMENTARZE W REJESTRZE ZABYTKÓW
- CMENTARZ W EWIDENCJI ZABYTKÓW
- PARKI WIEJSKIE W EWIDENCJI ZABYTKÓW
- DAWNY SCHOŃ WARTOWNICZY Z ZADRZEWIENIAMI
- SZPALERY I ALJEJE DRZEW W EWIDENCJI ZABYTKÓW
- POZOSTAŁE GŁÓWNE CIĄGI ZIELENI KOMPONOWANEJ ZWIĄZANE Z HISTORYCZNĄ SIĘCIĄ KOMUNIKACYJNĄ GMINY
- HISTORYCZNA ZIELEŃ OCHRONNA
- STREFA OCHRONY EKSPOZYCJI DALEKIEGO ZASIEGU - WOKÓŁ ZESPÓŁU ZAMKOWEGO W MALBORKU WPISANEGO NA LISTĘ ŚWIATOWEGO DZIEDZICTWA KULTUROWEGO UNESCO
- PROPONOWANE STREFY OCHRONY KONSERWATORSKIEJ SKŁADÓW RURALISTYCZNYCH WSI
- PROPONOWANE STREFY OCHRONY KONSERWATORSKIEJ EKSPOZYCJI HISTORYCZNYCH WSI
- CENNIJSZE CIĄGI WIDOKOWE
- HISTORYCZNE DROGI BRUKOWE
- HISTORYCZNE NIEISTNIEJĄCE SIEDLISKA
- DAWNE LOKALIZACJE MLYNÓW ODWADNIAJĄCYCH
- STREFA ŚCISŁEJ OCHRONY KONSERWATORSKIEJ STANÓWISKA ARCHEOLOGICZNEGO WPISANEGO DO REJESTRU ZABYTKÓW
- STREFA PRĘDZEJ OCHRONY KONSERWATORSKIEJ STANÓWISKA ARCHEOLOGICZNEGO UJEYCH W EWIDENCJI ZABYTKÓW (A-B)
- STREFA OCHRONY KONSERWATORSKIEJ STANÓWISKA ARCHEOLOGICZNEGO UJEYCH W EWIDENCJI ZABYTKÓW (1-11)

## OCHRONA ŚRODOWISKA, PRZYRODY I KRAJOBRAZU

- GRANICA OBSZARU CHRONIONEGO KRAJOBRAZU RZECI NOGAT
- POMNIKI PRZYRODY
- REGIONALNY KORYTARZ EKOLOGICZNY DOLINY NOGATU
- GRANICA GŁÓWNEGO ZBIORNIKA WÓD PODZIEMNYCH NR 203 "DOLINA LETNIKI"
- GRANICA TERENU OCHRONY POŚREDNIEJ W STREFIE OCHRONNEJ UJEY WÓD PODZIEMNYCH "CZU LETNIKI"
- GRANICA STREFY OBSZARU OGRANICZONEGO UŻYTKOWANIA ZE WZGLĘDU NA HALAS LOTNICZY
- GRANICA II STREFY OBSZARU OGRANICZONEGO UŻYTKOWANIA ZE WZGLĘDU NA HALAS LOTNICZY
- GRANICE POWIERZCHNI OGRANICZAJĄCYCH WYSOKOŚĆ OBIEKTÓW BUDOWLANYCH W METRACH - W STREFACH NALOTÓW LOTNISKA WOJSKOWEGO
- ZREKULTYWOWANE, ZAMKNIĘTE SKŁADNISKI ODPADÓW Z ZIELENIA TOWALACYJNA
- OBSZARY SZCZEGÓLNEGO ZAGROZENIA WZDŁUŻ RZECI NOGAT
- ZASIEG WODY POWODZIOWEJ 10% - RAZ NA 10 LAT
- ZASIEG WODY POWODZIOWEJ 1% - RAZ NA 100 LAT
- ŚCIEŻKA EDUKACJI EKOLOGICZNEJ - PRZYSTANEK LESNY ŻULAWY



**EKOPRZESTRZEŃ**  
JACEK HOFFMANN  
80-299 GDANSK UL. ORFEUSZA 1/1

TEMAT: STUDIUM UWARUNKOWAŃ I KIERUNKÓW ZAGOSPODAROWANIA PRZESTRZENNEGO GMINY STARE POLE

RYSunek - UWARUNKOWANIA I KIERUNKI ZAGOSPODAROWANIA PRZESTRZENNEGO

GŁÓWNY PROJEKTANT: MGR JACEK HOFFMANN  
UPRAWNIENIA URBANISTYCZNE NR 1555 (2000 R.)  
(ART. 5 PRT 2 USTAWY)

WSPÓLPRACA: DR INŻ. ARCH. MIECZYSLAW HOFFMANN  
MGR KRYSZTAŃ PUZDRAKIEWICZ

MAPA TOPOGRAFICZNA W SKALI 1:10 000 Z ZASOBÓW WOJEWÓDZKIEGO OŚRODKA DOKUMENTACJI GEODEZYJNEJ I KARTOGRAFICZNEJ W GDANSKU  
LICENCJA NR WODGK.7522.1.8.2020\_22\_P Z DNIA 3.02.2020 R.

DATA: SIERPIEŃ 2021

SKALA ORYGINAŁU 1:10 000  
SKALA WYDRUKU 1:10 000